

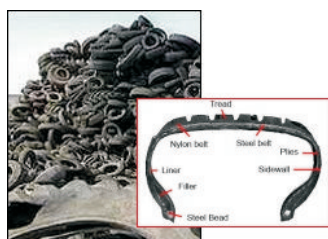


Comparativa caucho ElastyPark

ElastyPark caucho en comparación con...

✗ Otros fabricantes

- Los neumáticos de vehículos y aviones contienen un cinturón de refuerzo con metales y fibras de nylon.



- Algunos procesos de producción obtienen virutas demasiado grandes, irregulares, con ángulos pronunciados y con fibras incrustadas.



- Otros procesos necesitan colas que adhieran el colorante al caucho.



✓ ElastyPark

- ElastyPark sólo usa caucho macizo. Garantizamos la no inclusión de metales y fibras.



- En el proceso de trituración de ElastyPark se producen copos que se acomodan sobre el terreno más fácilmente y tienen la apariencia de corteza de madera o mantillo.



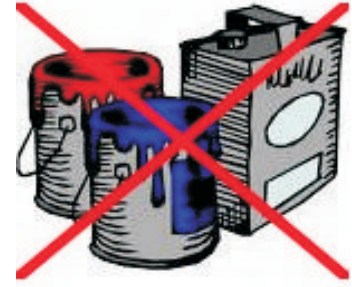
- ElastyPark no utiliza colas adicionales.



- Otros fabricantes utilizan para sus colorantes productos químicos inadecuados.



- Los colorantes utilizados en Elastypark caucho utilizan exclusivamente pigmentos orgánicos.



- Algunos procesos necesitan la aplicación de energía adicional para secar el producto.



- En el proceso de Elastypark caucho no se requiere ningún tipo adicional de secado.



- En otros fabricantes existe peligro de ingestión.



Warning!

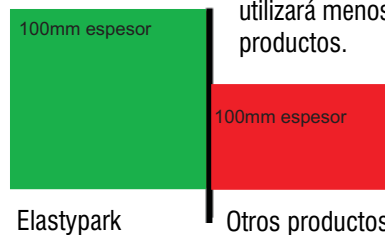
- En Elastypark se ha comprobado que no exista tal peligro y se ha certificado como juguete seguro.



- Otros productos pueden parecer ser más económicos pero en realidad necesita comprar un 65% más de producto para cubrir la misma zona. (2 metros cúbicos por tonelada).



3m +
2.5
2
1.5
1
0.5
0



- Elastypark caucho cubre 3,3 metros cúbicos por tonelada por lo que necesita comprar menos.

En los ensayos de caída, Elastypark caucho es probado para amortiguar una altura de caída de más de 3m con tan solo 100mm de espesor de producto. Por ello para alturas de caída normales utilizará menos material que con otros productos.

- Otros fabricantes al utilizar en sus colorantes productos químicos adicionales tienen un alto riesgo de inflamabilidad.



- Elastypark caucho ha sido probado como producto no inflamables según normativa BS5852 y de conformidad con la ley CFR 1500.44.



- Otros productos pueden necesitar de recubrimientos adicionales tóxicos e inflamables.



- Elastypark caucho no utiliza productos químicos adicionales revestimientos.



*Llame a nuestro teléfono de atención al cliente y le asesoraremos en todas las dudas que pueda tener.

Grupo IN.SER.URBANA, SL.

Pol.Ind.Barrio del Cristo
C/Arco de los Naranjos,33
46930 Quart de Poblet
Valencia (España)

Telf: +34 961 216 067
Fax: +34 961 213 830
Mail: info@inserurbana.com
Web:www.inserurbana.com